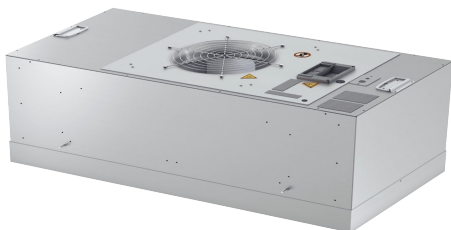


## VORTEILE

- Erhältlich für LON-, Modbus- oder 0-10V-Regelung
- Ideal für turbulente Lüftungsdecken
- Geringer Energieverbrauch
- Wartungsfreier, hochwertiger EC-Ventilator



<b>Anwendung</b>	Flexible und wirtschaftliche modulare Lösung für die Ausstattung von Reinnräumen mit turbulenter oder 100% unidirektionaler Luftströmung von ISO 8 bis ISO 3.
<b>Stromversorgung (V)</b>	200...240V
<b>Max Temperatur (°C)</b>	40
<b>Min Temperatur (°C)</b>	0
<b>Einbaumöglichkeit</b>	Einbau in Camfil CamGRID-FFU Decken oder gleichwertige Systeme
<b>Bemerkung</b>	Konstruktion: Aluminiumgehäuse, pulverbeschichteter Stahl auf Anfrage Ventilator: Effizienter EC-Motor mit rückwärts gekrümmten Schaufeln Steuerung: BUS-gesteuertes System oder manuelle Steuerung Filter: Megalam H14, U15 oder U16, MD, MX oder MG mit PU-Dichtung, separat zu bestellen

EC-Motor technische Daten: Spannung: 200 - 277 V Frequenz: 50/60 Hz Nennstrom: 1,8 - 1,3 A Max. Drehzahl: 300 - 1304 U/min Nennleistung: 370 W  
Betriebstemperaturgrenzen: 0 - 40 °C

Typ	Abmessungen BxHxT (mm)	Volumenstrom/Druckdifferenz (m³/h/Pa)	Geräuschpegel (dBA)	Energieverbrauch (W)	Frachtgewicht (kg)	Luftgeschwindigkeit (m/s)
BP2EC-L-1132/0532/0350-12P6	1132x532x350	778/80	44	47	21	0.3
BP2EC-H-1132/0532/0350-12P6	1132x532x350	1166/120	52	94	21	0.45
BP2EC-L-1132/0832/0350-12P9	1132x832x350	1166/80	47	64	26	0.3
BP2EC-H-1132/0832/0350-12P9	1132x832x350	1750/120	54	140	26	0.45
BP2EC-L-1132/1132/0350-12P12	1132x1132x350	1555/80	50	83	32	0.3
BP2EC-H-1132/1132/0350-12P12	1132x1132x350	2330/120	59	200	32	0.45

Ausführung: ohne Filter